

“

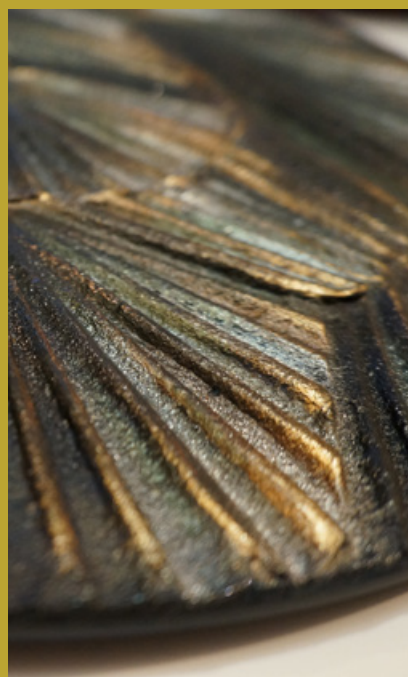
Celui qui travaille avec ses mains est un ouvrier.  
Celui qui travaille avec ses mains et sa tête est un artisan.  
Celui qui travaille avec ses mains et sa tête et son cœur est un artiste.

Saint-François d'Assise

”



## Ligne Signature



GAMME ARTISTIQUE DE PANNEAUX DE PORTES D'ENTRÉE EN VERRE



**STAR - LAVE RARE**  
 Œuvre d'art - Dim. 100 x 700 mm  
 RÉF. : VESISTARTLARA  
 Fixes : vitrages clairs



**Jonathan Metz**, Président Directeur Général



Ma rencontre avec la matière précède ma formation d'artisan : j'avais à peine quinze ans que je faisais arrêter le bus scolaire devant l'entreprise familiale plutôt que devant la maison. C'était déjà ici, à l'atelier de Goetzenbruck, que je coupais, que je cassais du verre – que je mettais la main dans les machines, au lieu de m'acquitter de mes devoirs. Au même titre que nos pièces, je suis donc un pur produit de la tradition verrière lorraine !

Depuis l'époque où je faisais flamber ma table de découpe pour ramollir la matière, cette passion m'a mené à l'école de vitrailiste ; elle m'a tenu tout au long d'un parcours de formation qui m'a aussi préparé à reprendre la direction de l'entreprise. Elle me guide dans la réflexion autour de l'empreinte que nous laisserons à la prochaine génération. Surtout, cette passion infuse parmi nos talents verriers. Quelles que soient les envies de nos clients, les contraintes techniques qui en découlent, je vois chaque demande comme un défi : Verrissima ne dira jamais « non » !

Pour la première fois depuis 1923, cette volonté d'injecter de l'art dans le verre, cette recherche d'innovation constante, nous l'avons incarnée dans notre Ligne Signature. Ces créations sont le reflet d'une aventure faite d'audace entrepreneuriale ; elles sont le résultat d'une écoute de nos envies, d'un projet collectif porté par les équipes et de la fidélité envers nos valeurs. Elles condensent tout ce que nous défendons dans le berceau historique des verriers : une continuité des techniques ancestrales, une réinterprétation des mouvements esthétiques, une vision artistique.

**Nous qui sommes unis par le verre, entrons ensemble dans ce nouvel univers.**

## ENTRÉE EN MATIÈRE

La porte d'entrée est plus qu'un lieu de passage.  
Elle sépare l'intime et l'extérieur ;  
Elle est cette présence, elle est presque un présage,  
D'un univers, d'un foyer, et d'une chaleur.

Tant d'émotions, d'instant de la vie la traversent :  
Le plaisir si transparent de rentrer chez soi,  
Les amis partageant un moment de liesse,  
Les bonnes nouvelles, mais aussi les émois.

Comme on choisit qui inviter, à qui ouvrir,  
Ces œuvres d'art comportent deux réalités :  
Une face en est cachée pour se découvrir,  
Et l'autre révèle une sensibilité.

Chez Verrissima, tout se joue à l'atelier.  
Que le verre soit discret, ou bien qu'il rutille,  
C'est une approche qui nous a tous reliés :  
Le beau ne saurait être opposé à l'utile.

Il est né d'une poignée de sable chauffé,  
Façonné par les énergies élémentaires ;  
Douze métiers l'entourent comme autant de fées,  
Notre savoir-faire, c'est bien celui du verre.



## DES ŒUVRES D'ART UNIQUES AU SEIN DE PANNEAUX EN VERRE NOBLE

*L'alliance de l'art verrier et de l'expression artistique*

Vue de l'extérieur >  
Face collée

Cet élément décoratif est collé entre vitrage isolant.



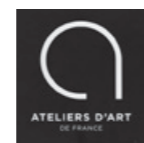
< Vue de l'intérieur

**A - Vue de l'extérieur :**  
vision lisse sans relief, ornementée, suivant modèle de pigments métalliques, feuilles d'argent et d'or et de nuances spécifiques à chaque pièce.



**B - Vue de l'intérieur :**  
vision avec relief, travail d'un réel effet de matière unique selon inspiration donnée à chaque pièce.

VERRISSIMA en collaboration avec Amandine Mangenot



- Œuvre d'art unique
- Exécution en double vision intérieure et extérieure
- Création artistique d'effets de matières
- Pose de poudre et feuilles d'or
- Peinture avec pigments naturels



Vue intérieure

**CARAT - ALLIAGE LUXUEUX**  
Œuvre d'art - Dim. 300 x 300 mm  
RÉF. : VESICARATALLU

## Ligne Signature

Verrissima en collaboration avec Amandine Mangenot

ALLIAGE LUXUEUX	08
LAVE RARE	12
RUTILE AMBRÉ	16
GALUCHAT ORFÈVRE	20
ÉCUME D'OR	24
OUTREMER PRÉCIEUX	28
MIRO'ART	32
FIXES	34
TECHNIQUE	35

3 LIGNES DE PANNEAUX ET 6 MODÈLES DE PIÈCES ARTISTIQUES :

- CARAT - Carré : 300 x 300 mm
- IRIS - Rond : ø 300 mm
- STAR - Ellipse : 100 x 700 mm

Tous les panneaux et fixes présentés dans cette brochure ont des motifs transparents. (Dépoli sable sur verre trempé clair, motif transparent)  
Tous les panneaux sont représentés en Din Droite.



Entreprise du Patrimoine Vivant  
L'excellence des savoir-faire français

- Impression numérique relief
- Effet dépoli
- Technologie de collage invisible aux ultraviolets
- Vitrage ultra-sûr, verre trempé norme EN1250-1, verre feuilleté anti-effraction classe P5A



## ALLIAGE LUXUEUX



Vue intérieure  
Face relief



Vue extérieure  
Face lisse

*Cette pièce d'art est collée entre vitrage isolant.*

*On peut y voir les écailles d'un reptile, ou même l'empreinte de fascinants fossiles. Puis le regard attrape un nouveau reflet, alors l'esprit saisit un nouveau relief – comme des pas dans le sable. Après la trace laissée par les outils, qui modèlent le matériau et l'ennoblissent, c'est finalement la lumière qui creuse et dessine ses motifs. L'or et ses nuances dansent avec elle. Sur la face extérieure, le métal est moucheté ; un horizon s'esquisse. Les pigments sont jetés ; les structures sont superposées.*

### CARACTÉRISTIQUES

#### Matériaux :

Verre travaillé avec des techniques de relief et d'effet de matière. 100 % de la surface en effet matière. Relief de la matière de 5 à 7 mm.

#### Feuilles d'or.

#### Pigments métalliques.

#### Aspect :

Opaque.

Alliage de matériaux précieux en mouvements.

#### Dimensions : (selon modèle)

Carré : 300x300 mm

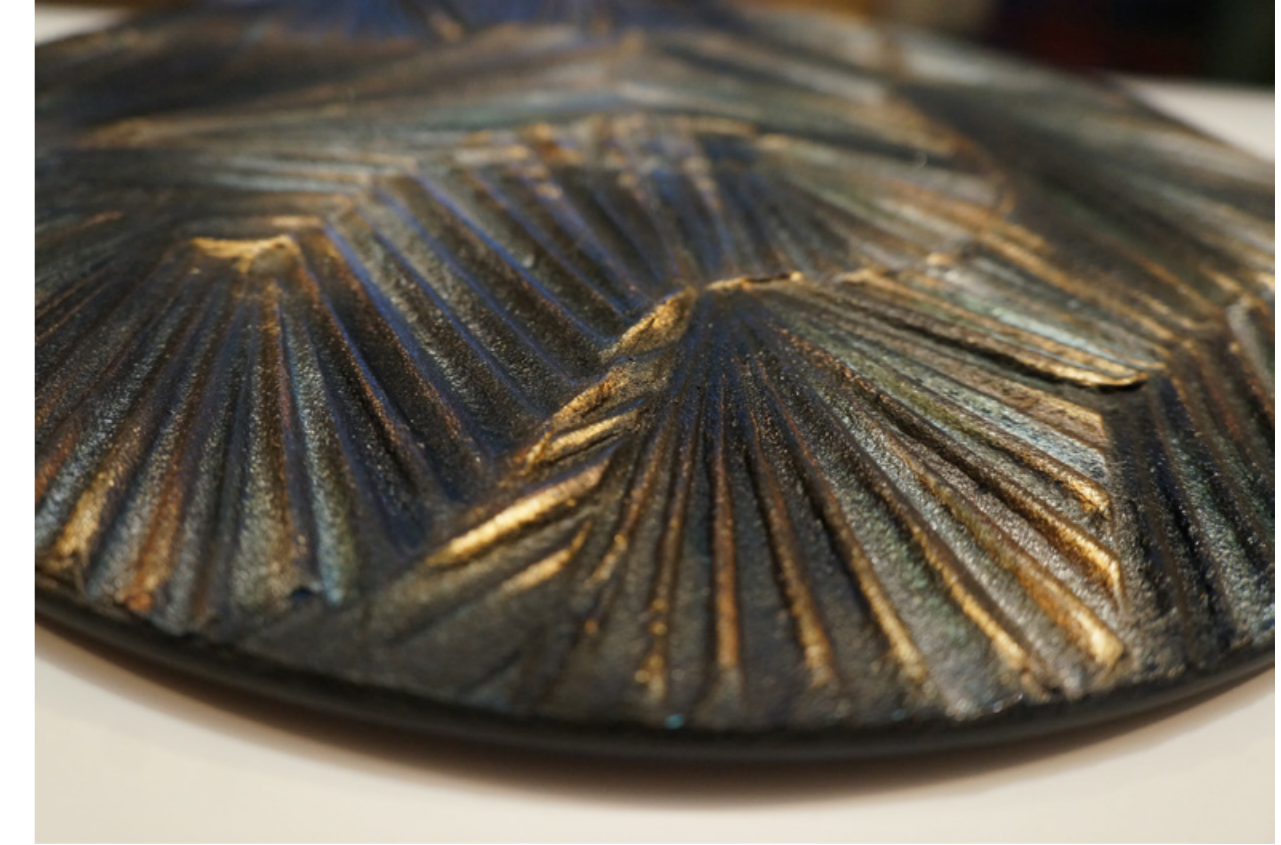
Rond : ø 300 mm

Ellipse : 100x700 mm

#### Technique :

Mélange d'artisanat traditionnel et de procédés modernes de miroiterie pour un rendu unique. Feuilles d'or et différents pigments métalliques, variant en fonction de la lumière.

## ALLIAGE LUXUEUX



Gros plan de la matière

# ALLIAGE LUXUEUX



Vue intérieure



**CARAT - ALLIAGE LUXUEUX**  
Œuvre d'art - Dim. 300 x 300 mm  
RÉF. : VESICARATALLU



**IRIS - ALLIAGE LUXUEUX**  
Œuvre d'art - ø 300 mm  
RÉF. : VESIIRISALLU



Vue intérieure



Vue intérieure

**STAR - ALLIAGE LUXUEUX**  
Œuvre d'art - Dim. 100 x 700 mm  
RÉF. : VESISTARTALLU

Associez un élégant numéro d'habitation en impression numérique à votre porte Signature.



Le numéro d'habitation est disponible avec les 6 modèles.

Impression numérique sur verre 44/2 feuilleté trempé.  
Pose avec 4 entretoises inox de ø 20 mm ( fournies)  
300 x 200 x 8 mm

Décliné dans les 6 modèles

RÉF. : AMNUMVESIALLU - ALLIAGE LUXUEUX  
RÉF. : AMNUMVESILARA - LAVE RARE  
RÉF. : AMNUMVESIRUAM - RUTILE AMBRÉ  
RÉF. : AMNUMVESIGAOR - GALUCHAT ORFÈVRE  
RÉF. : AMNUMVESIECDO - ÉCUME D'OR  
RÉF. : AMNUMVESIOUPR - OUTREMER PRÉCIEUX

Tous les panneaux sont représentés en Din Droite



Vue intérieure  
Face relief



Vue extérieure  
Face lisse

Cette pièce d'art est collée entre vitrage isolant.

*Miroitante, presque humide, la matière semble avoir dévalé le plancher océanique. Sublimée dans ses plis, un écoulement figé, la lave refroidie, ses labyrinthes sans sortie ni entrée. Lorsque le panneau s'inverse, les perspectives se liquéfient et se déversent : l'argent, le bleu, le noir dépeignent une exploration des abysses, les falaises rocheuses qui l'accompagnent de toutes parts. Au-dessus de la lave rare, brille encore la surface de l'eau.*

#### CARACTÉRISTIQUES

##### Matériaux :

Verre travaillé avec des techniques de relief et d'effet de matière de manière unique et à la main. 100 % de la surface en effet de matière. Relief de la matière de 5 à 10 mm.

##### Feuilles d'argent.

Pigment nacre et métallisés.

##### Aspect :

Opaque.

Lave en mouvement, avec reflets d'argent, noir et bleu profond.

##### Dimensions : (selon modèle)

Carré : 300x300 mm

Rond : ø 300 mm

Ellipse : 100x700 mm

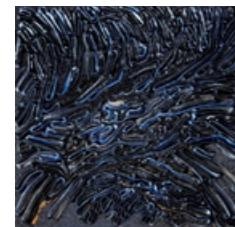
##### Technique :

Mélange d'artisanat traditionnel et de procédés modernes de miroiterie pour un rendu unique.



Gros plan de la matière

# LAVE RARE



Vue intérieure



**CARAT - LAVE RARE**  
Œuvre d'art - Dim. 300 x 300 mm  
RÉF. : VESICARATLARA



**STAR - LAVE RARE**  
Œuvre d'art - Dim. 100 x 700 mm  
RÉF. : VESISTARTLARA



Vue intérieure



Vue intérieure

**IRIS - LAVE RARE**  
Œuvre d'art - Ø 300 mm  
RÉF. : VESIIRISLARA



## RUTILE AMBRÉ



Vue intérieure  
Face relief



Vue extérieure  
Face lisse

Entre l'éclat de la pierre de rutilé et les métaux rutilants, cette pièce s'empare des codes joailliers pour les réinterpréter librement. Comme un œil sous la paupière, une pupille argentée flottant sur de l'ambre chaud. Comme la parure d'un pharaon représentée dans un glyphe, une énigme de sphinx à résoudre pour entrer. Droites, presque tracées à la règle dans le verre, les rainures ajoutent encore quelques facettes. Cette œuvre arbore un caractère affirmé : la puissance du métal fondu achève de le confirmer. Géométrique, construit, focalisé.

### CARACTÉRISTIQUES

#### Matériaux :

Verre travaillé avec des techniques de relief et d'effet de matière de manière unique et à la main. 90 % de la surface en effet de matière. Relief de la matière de 5 à 7 mm.

#### Feuilles d'or.

Pigments métalliques.

#### Aspect :

Opaque et translucide.  
Imitation de la pierre de rutilé et de l'ambre, avec des nuances dorées et minérales.

#### Dimensions : (selon modèle)

Carrés : 100x100 mm

Carré : 300x300 mm

Rond : ø 300 mm

Ellipse : 100x700 mm

#### Technique :

Mélange d'artisanat traditionnel et de procédés modernes de miroiterie pour un rendu unique.

## RUTILE AMBRÉ



Gros plan de la matière

# RUTILE AMBRÉ



Vue intérieure



**IRIS - RUTILE AMBRÉ**  
Œuvre d'art - Ø 300 mm  
RÉF. : VESIIRISRUAM



**STAR - RUTILE AMBRÉ**  
Œuvre d'art - Dim. 100 x 700 mm  
RÉF. : VESISTARTRUAM



Vue intérieure



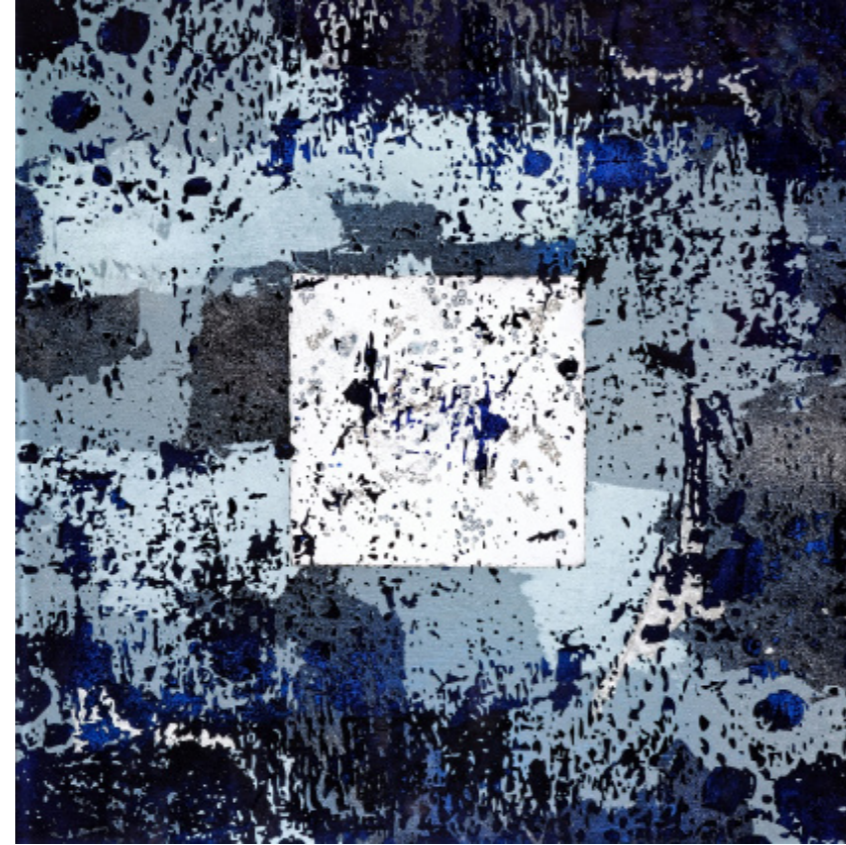
**CARAT - RUTILE AMBRÉ**  
Œuvre d'art - Dim. 300 x 300 mm  
RÉF. : VESICARATRUAM



Vue intérieure



Vue intérieure  
Face relief



Vue extérieure  
Face lisse

*Cette pièce d'art est collée entre vitrage isolant.*

*Certains discernent dans les perles irisées une mer d'œufs d'esturgeon, d'autres l'épiderme d'une raie manta, alors que le verre n'a jamais eu la souplesse pour mantra. La matière de cette pièce a été travaillée à la façon du cuir, découpée finement, pour découvrir une surface feuilletée d'argent. En son envers, le monde aquatique prend forme sous des flaques d'aquarelles aux teintes froides et bleutées. Les taches et les giclées évoquent des embruns fouettant le visage. La porte devient en quelque sorte un rivage.*

## CARACTÉRISTIQUES

### Matériaux :

Verre travaillé avec des techniques de relief et d'effet de matière de manière unique et à la main. 90 % de la surface en effet de matière. Relief de la matière de 8 mm.

**Feuilles d'argent.**  
**Pigments métalliques.**

### Aspect :

Opaque et translucide.  
Imitation du cuir de raie, agrémenté de perles irisées et d'écume nacrée.

### Dimensions : (selon modèle)

Carré : 300x300 mm  
Rond : ø 300 mm  
Ellipse : 100x700 mm

### Technique :

Mélange d'artisanat traditionnel et de procédés modernes de miroiterie pour un rendu unique.



Gros plan de la matière

# GALUCHAT ORFÈVRE



Vue intérieure



**CARAT - GALUCHAT ORFÈVRE**  
Œuvre d'art - Dim. 300 x 300 mm  
RÉF. : VESICARATGAOR



**IRIS - GALUCHAT ORFÈVRE**  
Œuvre d'art - Ø 300 mm  
RÉF. : VESIIRISGAOR  
Tous les panneaux sont représentés en Din Droite



Vue intérieure



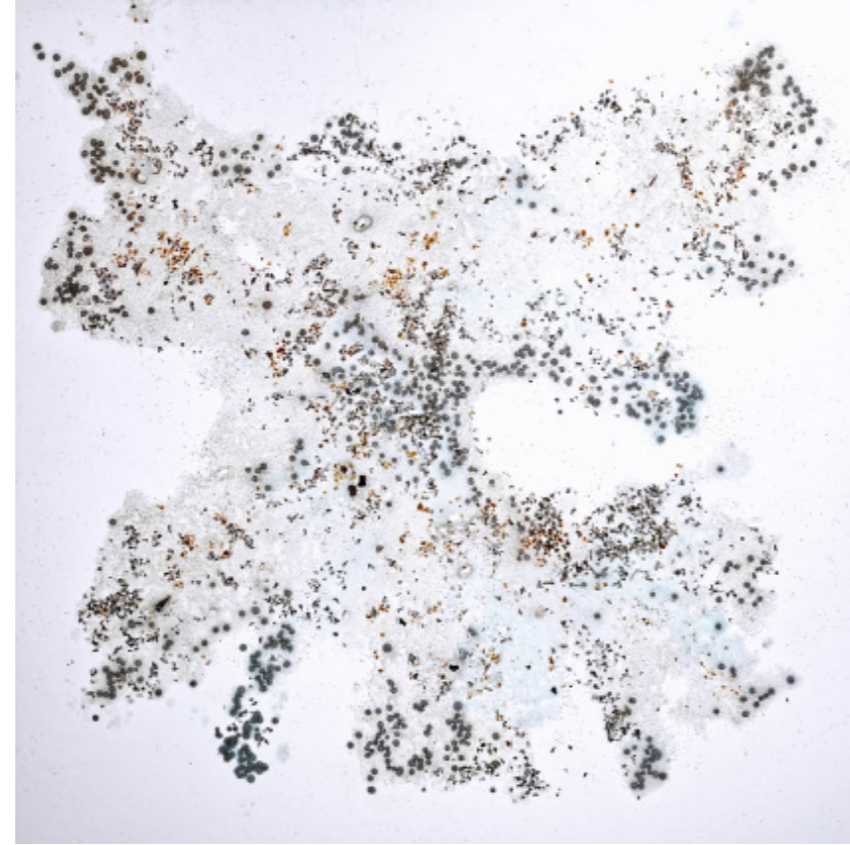
**STAR - GALUCHAT ORFÈVRE**  
Œuvre d'art - Dim. 100 x 700 mm  
RÉF. : VESISTARGAOR



Vue intérieure



Vue intérieure  
Face relief



Vue extérieure  
Face lisse

*C'est une mousseline qu'on aurait délicatement brodée de billes d'or et d'argent, une beauté lunaire. Ce sont les vestiges d'une vague sur une plage aux grains de métal, un autre imaginaire. Un moment qui émerge à la crête des flots, ondule, ondoie, évanescent. Le sacre de la nacre. L'on dit de certaines œuvres qu'elles ne se touchent qu'avec les yeux ; « Écume d'or » caresse le regard. Elle rappelle un triptyque poétique que le temps n'a pas occulté – luxe, calme, et volupté.*

## CARACTÉRISTIQUES

### Matériaux :

Verre travaillé avec des techniques de relief et d'effet de matière de manière unique et à la main. 80 % de la surface en effet matière. Relief de la matière de 2 mm.

### Pigment nacrés.

Éclats de verre et miroir.

### Aspect :

Translucide.  
Texture d'écume irisée et dorée.

### Dimensions : (selon modèle)

Carré : 300x300 mm  
Rond : ø 300 mm  
Ellipse : 100x700 mm

### Technique :

Mélange d'artisanat traditionnel et de procédés modernes de miroiterie pour un rendu unique.

*Cette pièce d'art est collée entre vitrage isolant.*



Gros plan de la matière

# ÉCUME D'OR



Vue intérieure

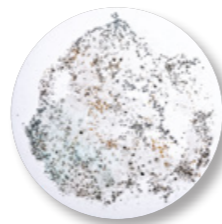


**STAR - ÉCUME D'OR**  
Œuvre d'art - Dim. 100 x 700 mm  
RÉF. : VESISTARECDO

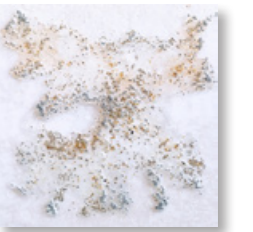


**IRIS - ÉCUME D'OR**  
Œuvre d'art - Ø 300 mm  
RÉF. : VESIIRISECDO

Tous les panneaux sont représentés en Din Droite



Vue intérieure



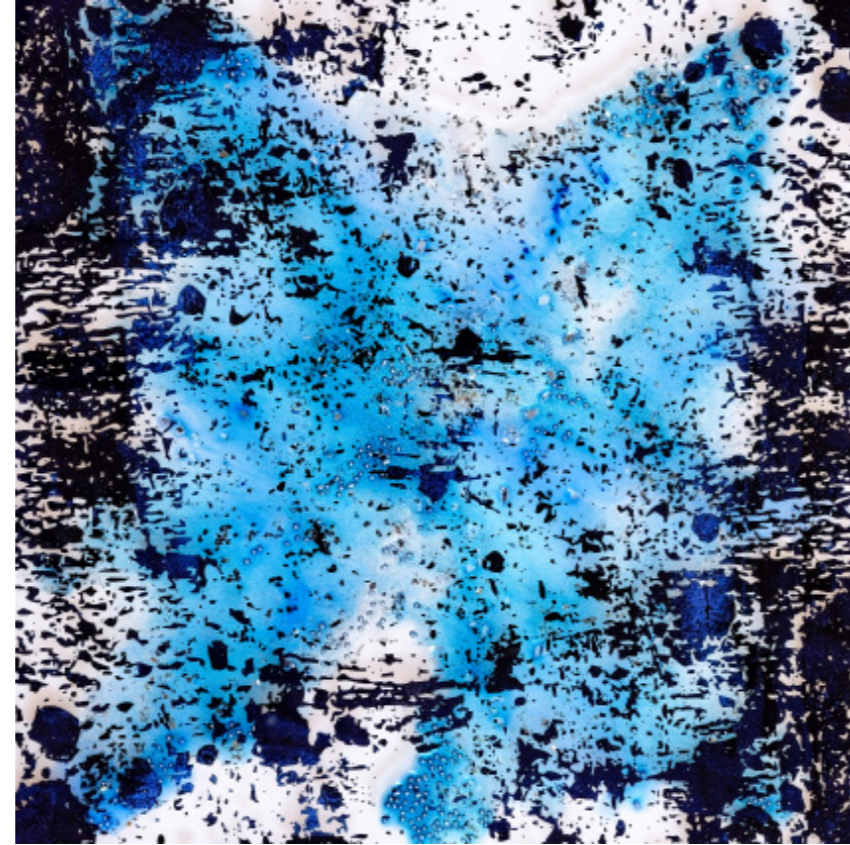
Vue intérieure

**CARAT - ÉCUME D'OR**  
Œuvre d'art - Dim. 300 x 300 mm  
RÉF. : VESICARATECDO

## OUTREMER PRÉCIEUX



Vue intérieure  
Face relief



Vue extérieure  
Face lisse

Cette pièce d'art est collée entre vitrage isolant.

*La première lecture est celle d'un roman d'aventure, comme une odyssée parmi les caprices météorologiques, les cyclones, les forces atmosphériques et les masses d'air secouant le ciel. On atterrit alors sur un atoll au milieu de l'océan, ses bancs de sable qui déroulent leurs doigts blancs. Puis un bleu outremer se dévoile sous l'eau, une auréole diffuse, mais surtout une promesse. La barrière de corail et ses mystères sont à portée de main. Le voyage touche au but. Il suffit d'approcher pour entrer.*

### CARACTÉRISTIQUES

#### Matériaux :

Verre travaillé avec des techniques de relief et d'effet de matière de manière unique et à la main. 90 % de la surface en effet matière. Relief de la matière de 2 mm.

**Pigment métallisés et holographiques.**  
**Éclats de verre et miroir.**

#### Aspect :

Translucide.

Texture de fond marin avec des teintes de bleu profond et outremer, agrémenté de perles nacrées.

#### Dimensions : (selon modèle)

Carré : 300x300 mm

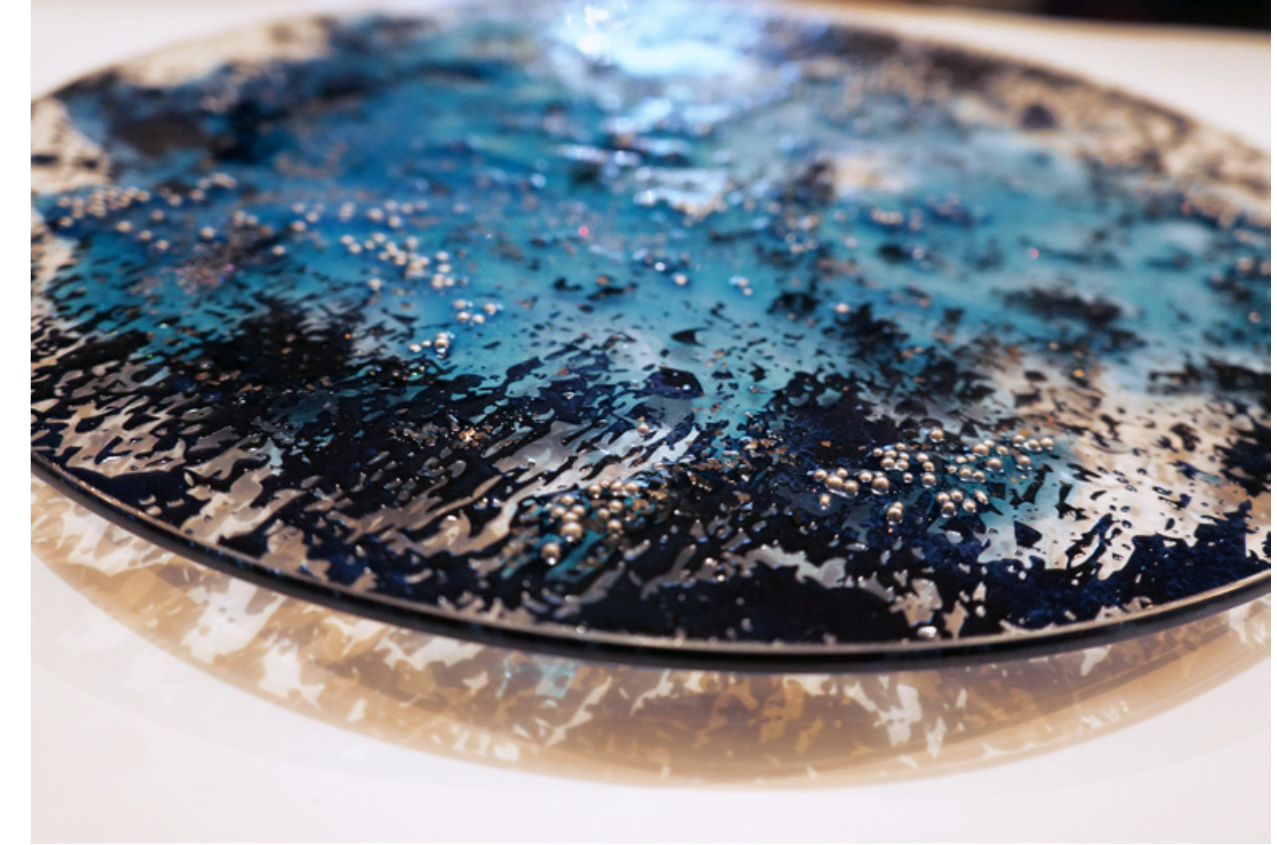
Rond : ø 300 mm

Ellipse : 100x700 mm

#### Technique :

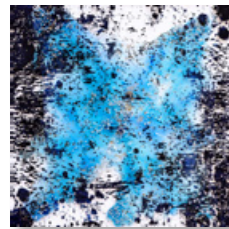
Mélange d'artisanat traditionnel et de procédés modernes de miroiterie pour un rendu unique.

## OUTREMER PRÉCIEUX



Gros plan de la matière

# OUTREMER PRÉCIEUX



Vue intérieure



**CARAT - ÉCUME D'OR**  
Œuvre d'art - Dim. 300 x 300 mm  
RÉF. : VESICARATOUPR



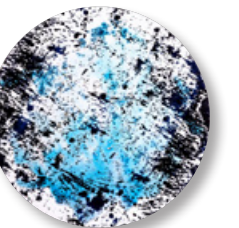
Vue intérieure

**STAR - OUTREMER PRÉCIEUX**  
Œuvre d'art - Dim. 100 x 700 mm  
RÉF. : VESISTAROUPR

Tous les panneaux sont représentés en Din Droite



**IRIS - OUTREMER PRÉCIEUX**  
Œuvre d'art - Ø 300 mm  
RÉF. : VESIIRISOUPR



Vue intérieure



# MIRO'ART LIGNE SIGNATURE

Le summum du raffinement : un Miro'Art assorti à votre porte d'entrée. À mi-chemin entre tableau et objet déco, c'est une véritable œuvre d'art unique VERRISSIMA, conçue en collaboration avec l'artiste Amandine Mangenot. Une touche de luxe artistique et contemporaine pour sublimer votre intérieur.

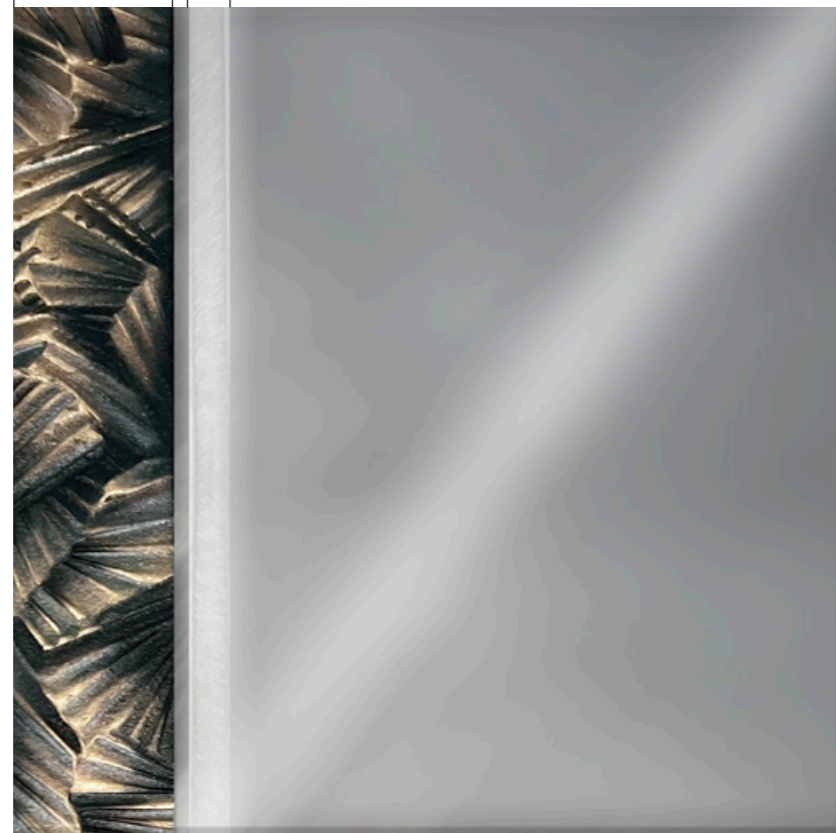
Gros plan gravure main



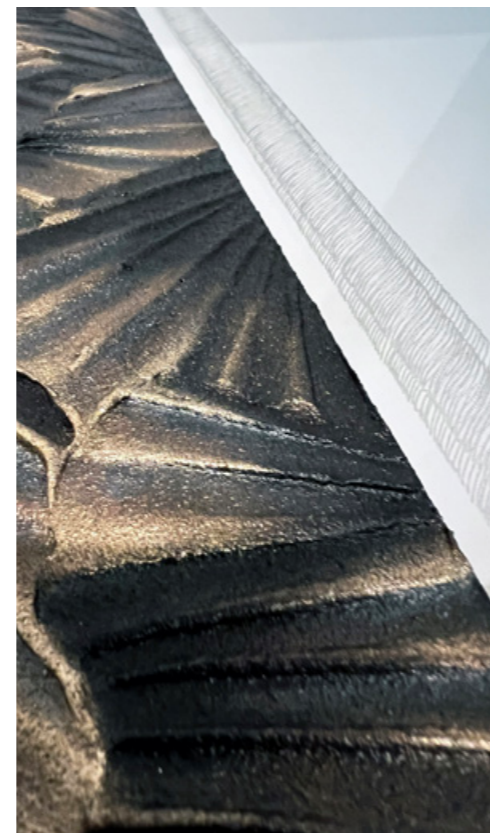
MATIÈRE  
SIGNATURE  
100 MM

FILET MIROIR ARGENT 10 MM  
GRAVURE MAIN 20 MM

MIROIR ARGENT 370 MM



Gros plan matière signature



## CARACTÉRISTIQUES

### Matériaux :

Miroir argent travaillé avec des techniques de relief et d'effet de matière. Relief de la matière de 5 à 7 mm. Pigments métalliques, gravure manuelle sur miroir.

### Feuilles d'or.

### Pigments métalliques.

### Aspect :

Miroir - Alliage de matériaux précieux en mouvements. Gravure à la main.

### Dimensions :

Carré : 500 x 500 mm

### Technique :

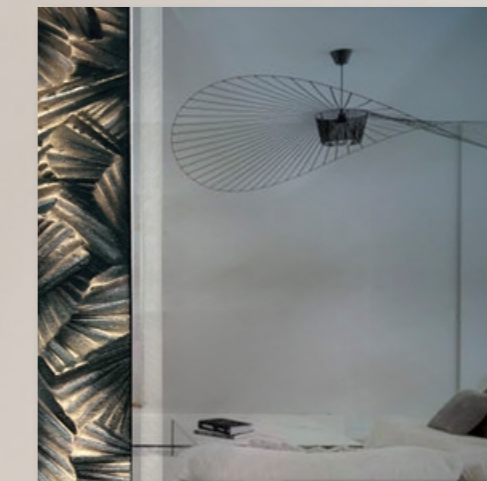
Mélange d'artisanat traditionnel et de procédés modernes de miroiterie pour un rendu unique. Feuilles d'or et différents pigments métalliques, variant en fonction de la lumière. Gravure à la main.

### Déclinaison :

Les miroirs sont déclinés dans les 6 modèles de la Ligne Signature.

### Pose :

2 fixations Safeclix collées à l'arrière. Pose facile au mur.



Vue intérieure

### STAR - ALLIAGE LUXUEUX

Œuvre d'art - Dim. 100 x 700 mm  
RÉF. : VESISTARTALLU

### MIRO'ART - ALLIAGE LUXUEUX ET GRAVURE MAIN

Œuvre d'art - Dim. 500 x 500 mm  
Joint plat poli  
RÉF. : VESIMIROAALLU

Décliné dans les 6 modèles

RÉF. : VESIMIROAALLU - ALLIAGE LUXUEUX  
RÉF. : VESIMIROALARA - LAVE RARE  
RÉF. : VESIMIROARUAM - RUTILE AMBRÉ  
RÉF. : VESIMIROAGAOR - GALUCHAT ORFÈVRE  
RÉF. : VESIMIROAECDO - ÉCUME D'OR  
RÉF. : VESIMIROAOUPR - OUTREMER PRÉCIEUX

# FIXES SPÉCIFIQUES PAR MODÈLE

3 modèles de vitrages fixes assortis à votre porte d'entrée Signature.



FPS-STAR



FPS-CARAT



FPS-UNI

## DOUBLE VITRAGE (Valeurs pour épaisseur théorique **minimum 32 mm**) Maximum 36 mm\*. \*pour épaisseur 38 mm, 40 mm, 42 mm, nous consulter.

SIGNATURE	COMPOSITION DOUBLE-VITRAGE	VITRAGE	TRANSPARENCE	INTERCALAIRE 18 mm		Transmission lumineuse
				MATÉRIAU	TEINTE	
	DE 32 à 36 mm	ASPECT	FOND SABLE			%

### GAMME STANDARD

DOUBLE	G4 TREMPÉ (sablé + Signature) / ARGON / SP510FE	Clair	Fond sablé, motif transparent	Aluminium	Noir	80 %
--------	---	-------	-------------------------------	-----------	------	------

## TRIPLE VITRAGE (Valeurs pour épaisseur théorique **minimum 44 mm**) Maximum 54 mm.

Attention les valeurs Ug et acoustique ne sont pas plus performantes que le double vitrage.

SIGNATURE	COMPOSITION TRIPLE-VITRAGE	VITRAGE	TRANSPARENCE	INTERCALAIRES 8 + 18 mm		Transmission lumineuse
				MATÉRIAU	TEINTE	
	DE 44 à 54 mm	ASPECT	FOND SABLE			%

TRIPLE	G4 TREMPÉ / ARGON / G4 TREMPÉ (sablé + Signature) / ARGON / SP510FE	Clair	Fond sablé, motif transparent	Aluminium	Noir	73 %
--------	---	-------	-------------------------------	-----------	------	------

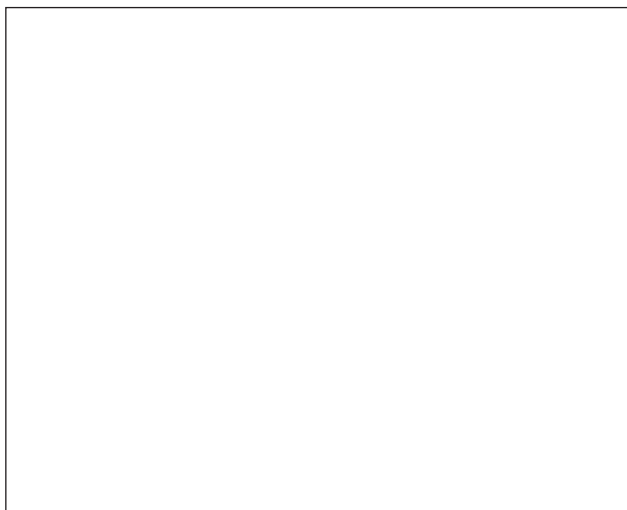
Nous nous réservons le droit de modifier à tout instant les spécifications techniques des produits. Les procédés de reproduction et d'impression des couleurs sont donnés à titre indicatif et ne peuvent en aucun cas constituer une référence contractuelle.

© COPYRIGHT - Les produits figurant dans ce catalogue sont la propriété exclusive de VERRISSIMA et AMANDINE MANGENOT et sont protégés par le droit d'auteur. Toute reproduction, imitation ou usage des marques et des produits de VERRISSIMA est strictement interdit et expose les contrevenants à des poursuites judiciaires. Nous nous réservons le droit de modifier à tout instant les spécifications techniques des produits. Les procédés de reproduction et d'impression des couleurs sont donnés à titre indicatif et ne peuvent en aucun cas constituer une référence contractuelle. Reproduction interdite.

# PANNEAUX SIGNATURE

Tous les panneaux et fixes présentés dans cette brochure ont des **motifs transparents**. (Dépoli sable sur verre trempé clair, motif transparent)

	DOUBLE	TRIPLE
	ÉPAISSEUR THÉORIQUE (INTERCALAIRE 18 mm) <b>Minimum 32,28 mm</b>	ÉPAISSEUR THÉORIQUE (INTERCALAIRES 8 + 18 mm) <b>Minimum 44,28 mm</b>
	THERMIQUE Ug <b>1,1 W/m<sup>2</sup>°C</b>	THERMIQUE Ug <b>1,2 W/m<sup>2</sup>°C</b>
	TRANSMISSION LUMINEUSE <b>80%</b>	TRANSMISSION LUMINEUSE <b>73%</b>
	ACOUSTIQUE Rw (dB) NORME EN 12758 <b>37</b>	ACOUSTIQUE Rw (dB) NORME EN 12758 <b>37</b>
	PROTECTION SP510 (44/6 placé vers l'intérieur) NORME EN 356 <b>P5A</b>	PROTECTION SP510 (44/2 placé vers l'intérieur) NORME EN 356 <b>P5A</b>
	POIDS <b>32 Kg/m<sup>2</sup></b>	POIDS <b>42 Kg/m<sup>2</sup></b>



111, rue d'Ingwiller - 57620 GOETZENBRUCK  
Tél. : 03 87 96 80 55 - contact@verrissima.fr

verrissima.fr



©2024-YGGI-VERRISSIMA-AM-PHOTOS : FREEPIK-SHUTTERSTOCK - ÉCRITURE MAISON TRAFALGAR

